

金陵中学河西分校

墙面效果图(招标用)

印章墙效果图



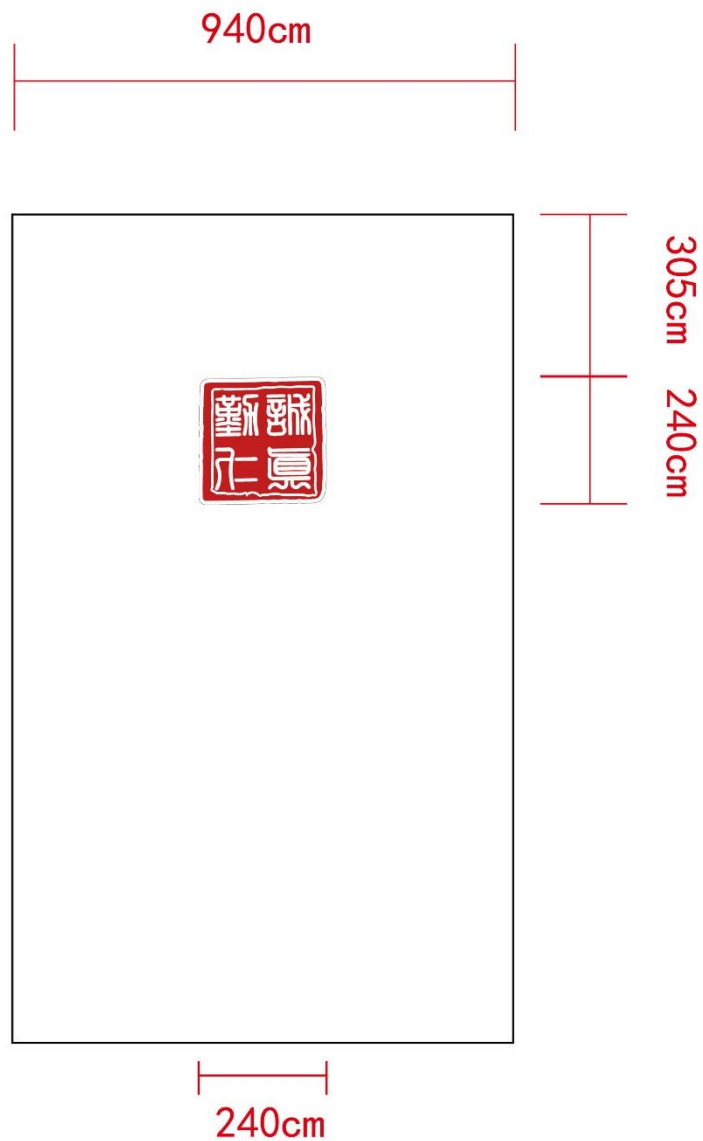
印章墙尺寸工艺图



材料：1.5毫米不锈钢钢板，汽车油漆

工艺：红色部分不锈钢板激光切割，烤漆焊接围边，内置龙骨，精工打磨，
表面白色部分不锈钢围边烤漆

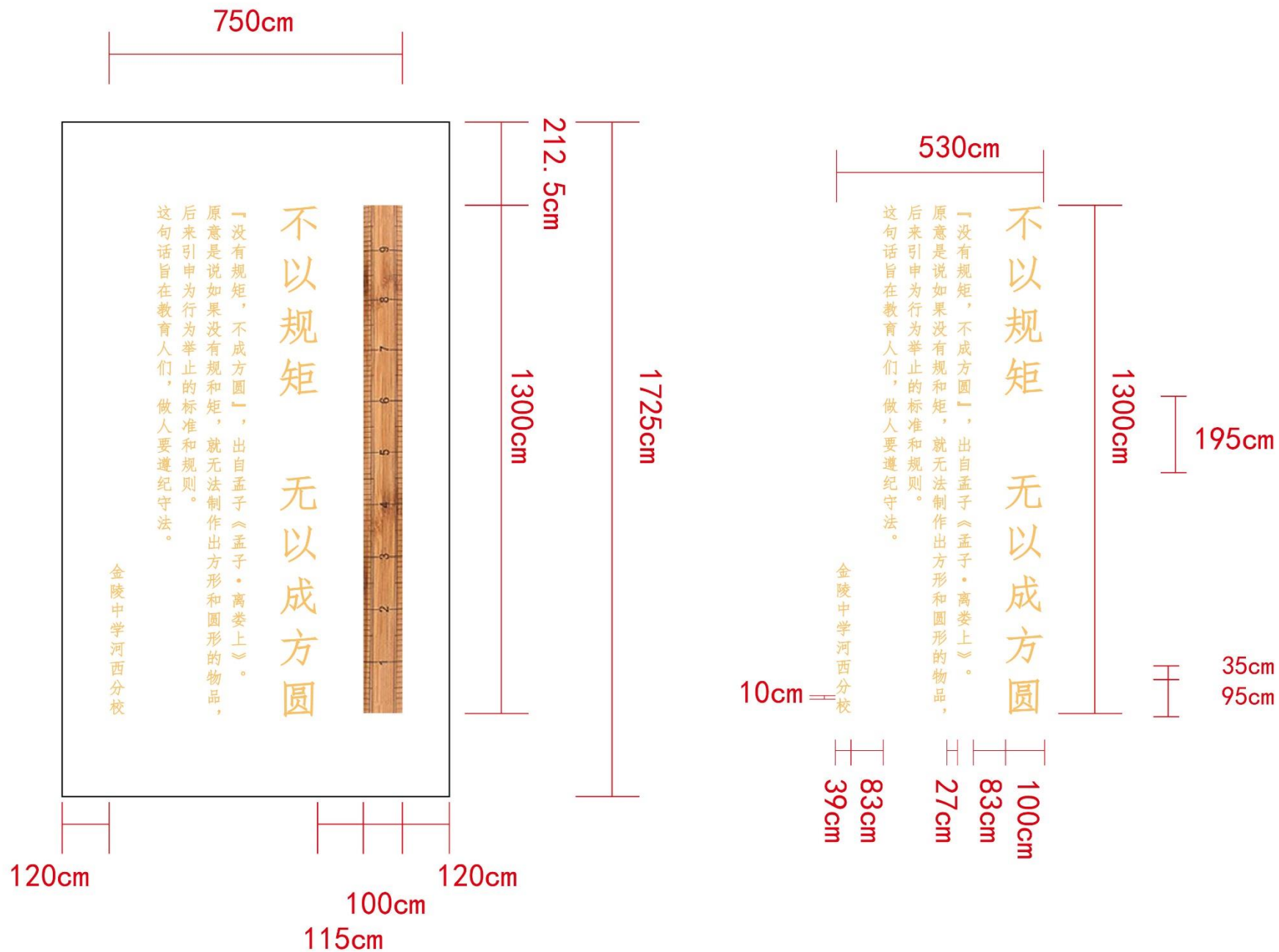
尺寸：整体尺寸240cmX240cm，厚度15cm，红色部分凹下去5cm



尺墙效果图



尺墙尺寸图



尺墙尺寸工艺图



材料：1.5毫米不锈钢钢板，汽车油漆

工艺：不锈钢烤漆立体精工字

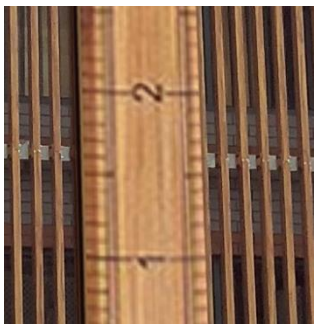
尺寸：小字厚度2.5cm，单字大约是39cmX39cm, 小字按照90个字处理



材料：1.5毫米不锈钢钢板，汽车油漆

工艺：不锈钢烤漆立体精工字，大字厚度5cm

尺寸：大字厚度5cm，单字尺寸为100cmX100cm，大字按照10个字处理



材料：1.5毫米不锈钢钢板，汽车油漆

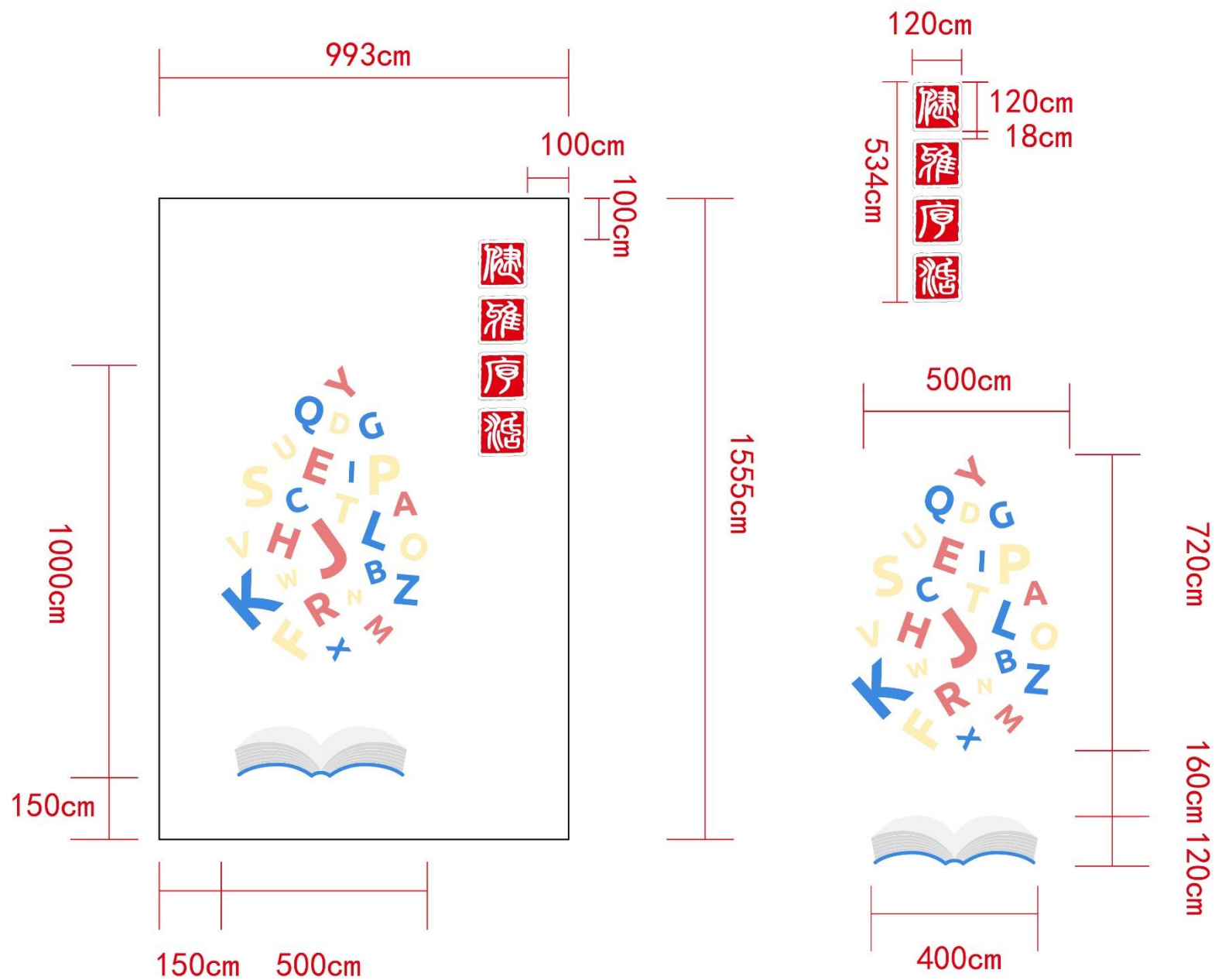
工艺：不锈钢烤漆

尺寸：尺子造型厚度10cm，整体尺寸为1300cmX100cm（分段式）

字母墙效果图



字母墙尺寸图



字母墙尺寸工艺图



材料：1.5毫米不锈钢钢板，汽车油漆（三色）

工艺：不锈钢激光切割，围边焊接打磨

尺寸：字母部分整体尺寸500cmX720cm, 共计二十六个字母



材料：1.5毫米不锈钢钢板，汽车油漆（双色）

工艺：不锈钢切割焊接，整体分色烤漆

尺寸：400cmX120cm（异形）



材料：1.5毫米不锈钢钢板，汽车油漆

工艺：不锈钢板激光切割，焊接围边，内置龙骨，表面白色部分亚克力雕刻烤漆

尺寸：120cmX120cm，整体总厚度10cm，红色部分下凹4cm