

建设单位:

工程名称:南京金陵中学加装电梯方案图



上海广富电梯工程配套服务有限公司

地址:上海 宝山

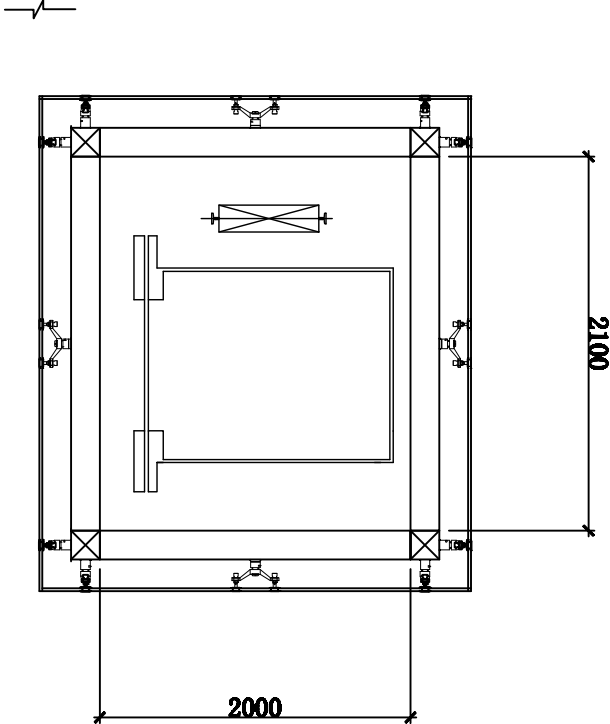
业务经理: 漆正雄

■ **图纸阶段:方案图**


■ **设计时间:2018/10/18**

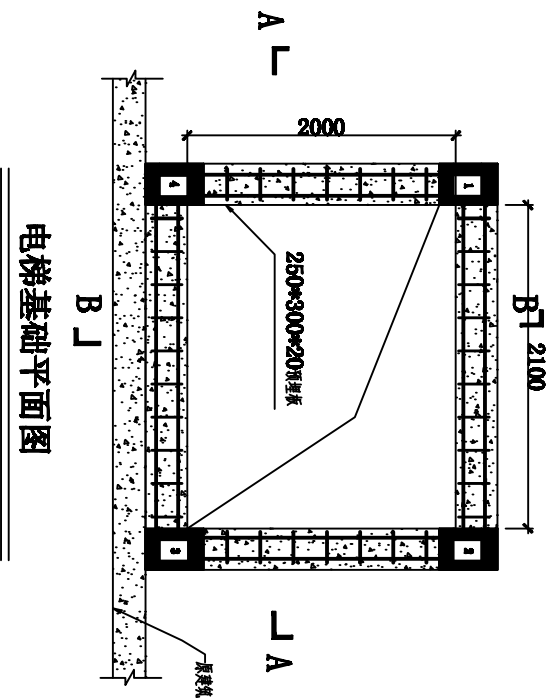
井道主料单

名称	规格
立柱	150*150*5mm钢管
门立柱	50*30*3mm钢管
井道横梁	150*100*5mm钢管
连接件	12mm钢板\4-M16 化学螺栓
主机梁	22#工字钢
外罩	6+6夹胶钢化玻璃
胶缝	硅酮中性耐候胶
钢架油漆	金属专用漆（颜色自定）

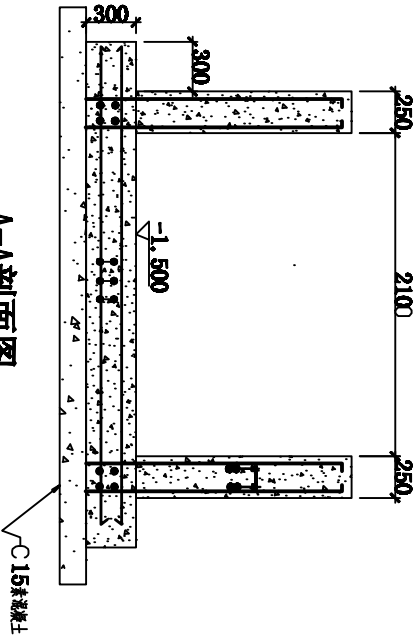


电梯井道平面图

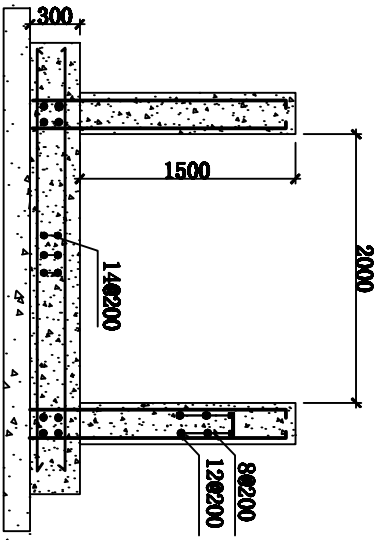
上海广富电梯工程配套服务有限公司				建设单位	 广富钢结构井道		工程名称	电梯井及外罩
审定		校对					图号	
审核		设计					日期	
负责人		绘图					设计编号	
比例							绘图	



电梯基础平面图



A-A剖面图




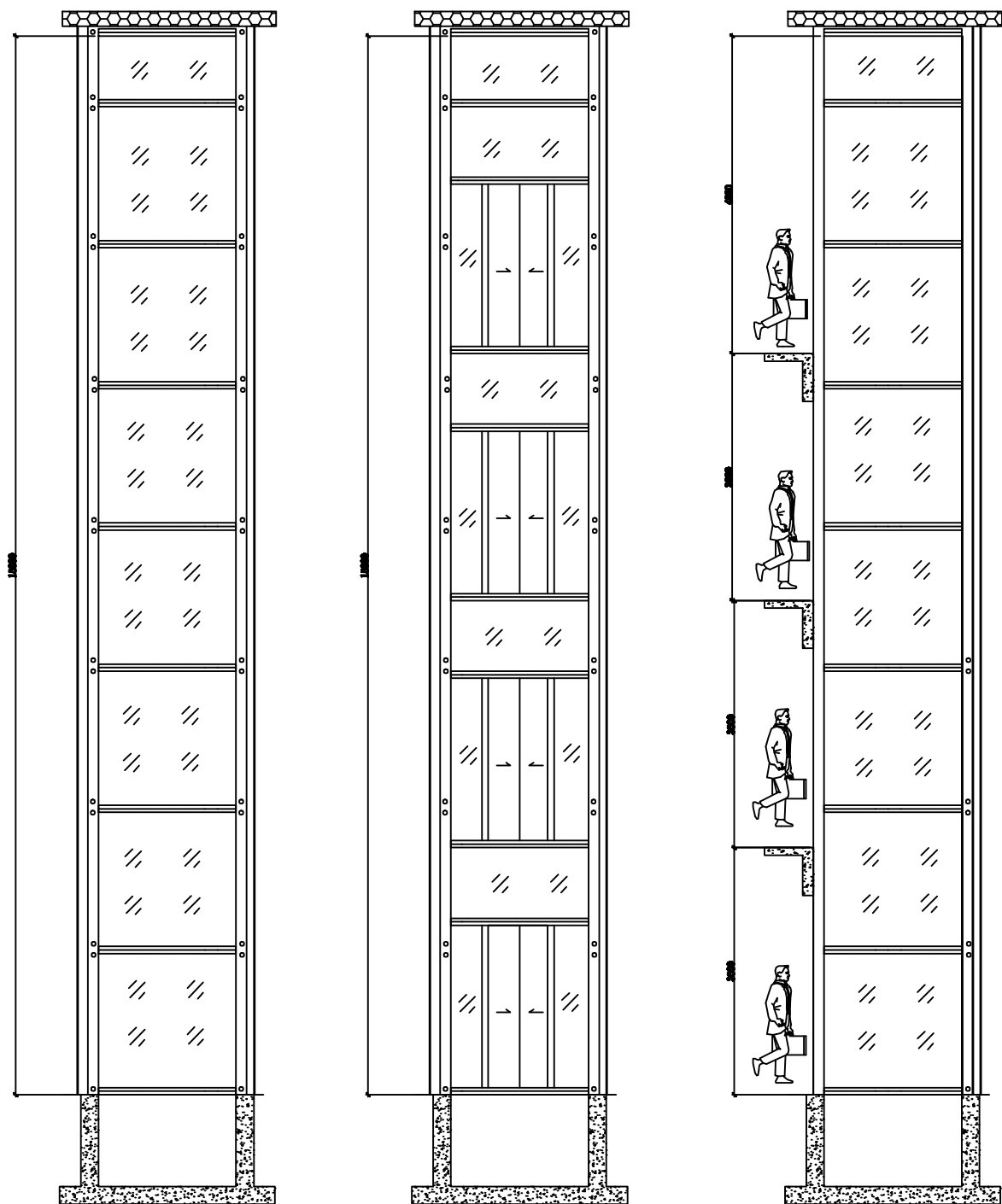
B-B剖面图

电梯基础剖面图

基坑设计说明:

- 1、钢架井道自重约48KN，铝塑板外罩及装饰自重约46KN，电梯运行时对钢结构的最大缓冲作用力约为124KN，则基坑面上的1~4的4个预埋件上所受的总荷载为48+46+124=218KN，每个点受力约55KN。
- 2、轿厢运行时，导轨的横向支反力主要作用在钢结构支架梁上，根据支架梁的设计规格，结构满足荷载。
- 3、基坑现浇采用不低于C30的混凝土，基坑内要求达到防水功效。
- 4、电梯基础与原建筑地梁混凝土相衔接。

上海广富电梯工程配套服务有限公司				建设单位	 广富侧站构井道		工程名称	电梯井及外罩
审定		校对					图号	
审核		设计					日期	
负责人		绘图					设计编号	
比例							绘图	



上海广富电梯工程配套服务有限公司		建设单位		 广富电梯工程	工程名称	电梯井及外罩
审定		设计			图号	
审核		设计			日期	
负责人		绘图			设计编号	
比例					绘图	